

Mach 2 Connectors

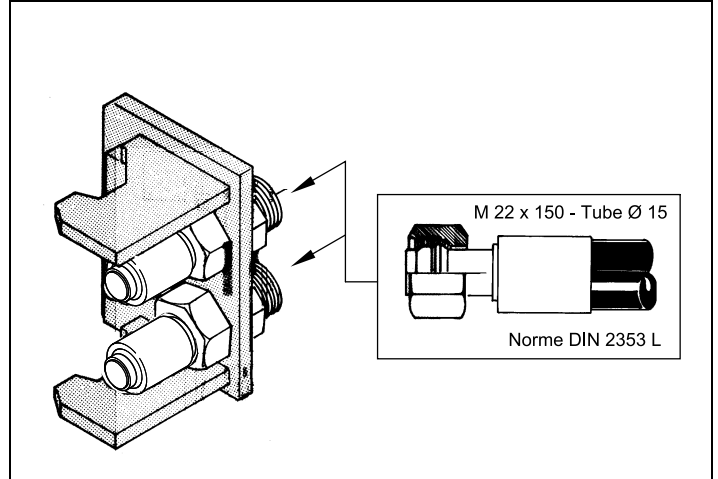
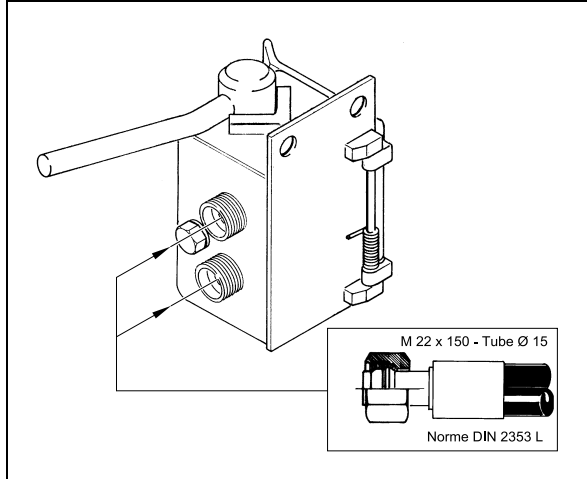
Coupleur NS - NS Coupling - NS Kupppler (MA 22 x 150)

Boîtier Complet NS - NS Complete Case - NS Kompletgehäuse

Ref. 336036

Prise Complete NS - NS Complete Plug - NS Kompletstecker

Ref. 336039



UTILISATION

Avant de connecter ou de déconnecter la prise du boîtier MACH 2, **il faut impérativement décompresser les circuits hydrauliques.**

MOTEUR ARRETE

Manoeuvrer dans les deux sens le levier de commande du distributeur hydraulique double effet alimentant le MACH 2.



PRECAUTIONS

Avant chaque connexion, s'assurer que les coupleurs du boîtier et de la prise du MACH 2 soient parfaitement propres.
Après chaque déconnexion, veiller à la bonne fermeture du couvercle sur le boîtier et ranger proprement la prise sur l'avant de l'outil.



EINSATZ

Vor dem Ein-oder Ausstöpsen des MACH 2-Gehäuses **müssen die Hydraulikkreisläufe druckentlastet werden.**

BEI ABGESCHALTETEM MOTOR

Bedienhebel des Doppelfunktions-Hydraulikverteilers zur Versorgung des MACH 2 in beide Richtungen bewegen.



VORSICHTSMASSNAHMEN

Jeweils vor dem Anschließen überprüfen, ob die Kupper des Gehäuses und der MACH 2-Stecker frei von Verunreinigungen sind. Nach jedem Ausstöpsen muss der Decksel des Gehäuses wieder geschlossen und der Stecker ordentlich vorn am Werkzeug verstaut werden.



USE

Imperiously remove pressure in hydraulic before connecting or disconnecting plug and box of MACH 2.

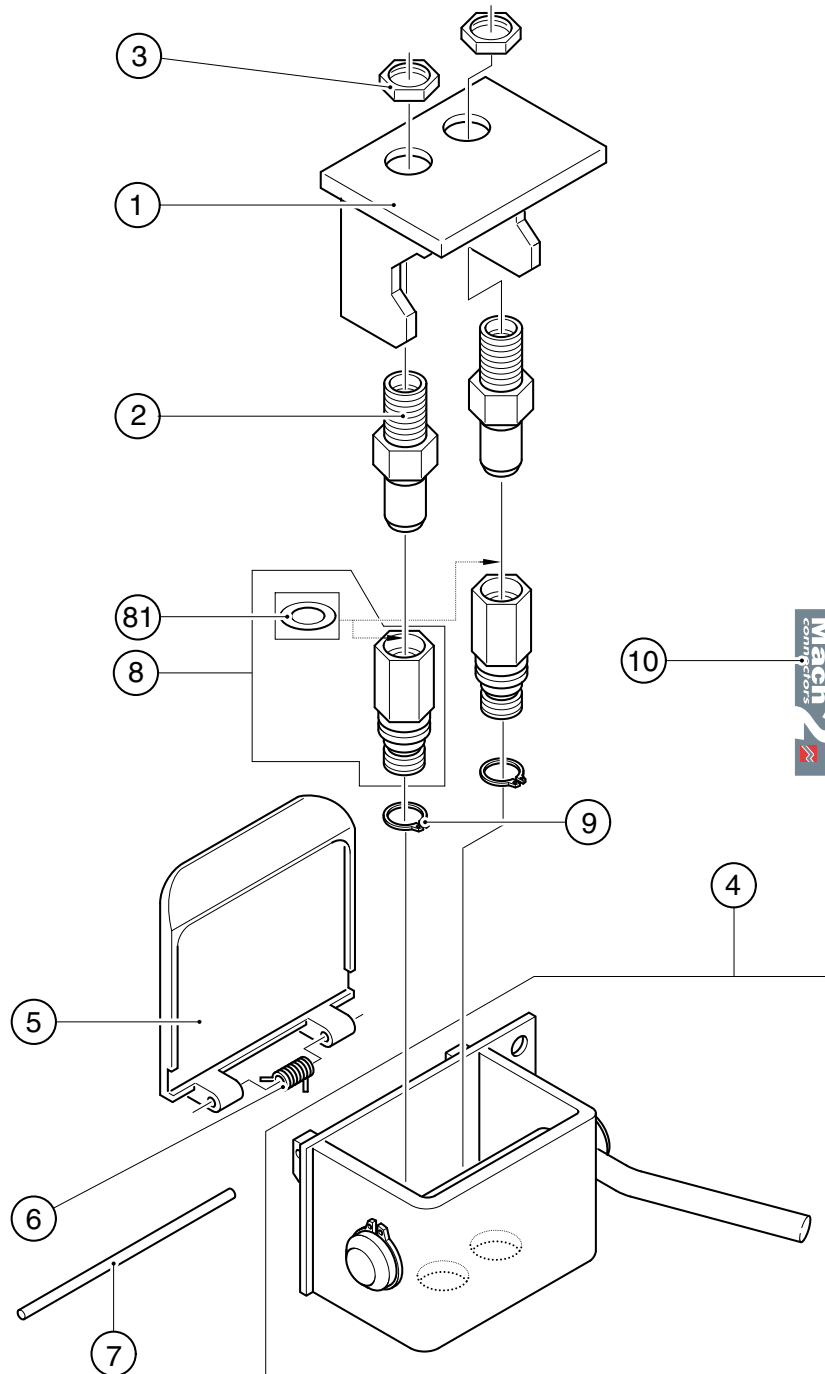
TRACTOR ENGINE STOPPED

Operate control lever of double acting hydraulic valve feeding MACH 2 in both directions.



CAUTION

Before each connection, ensure box and plug couplings of MACH 2 are clean.
After each connection, ensure box cover is closed.
Safety lay plug at the front part of the implement.



| Rep. Fig. Oz | Référence Parts Nber Teile-Nr | Nbre Qty Menge | Dimension Maße | Désignation | Description | Bezeichnung |
|--------------|-------------------------------|----------------|---------------------|-----------------------------|------------------------------|----------------------------------|
| 1 | 307289 | 1 | D22 | TIROIR | DRAWER | SCHIEBER |
| 2 | 305708 | 2 | M1/2 - M 22 X 150 | COUPLEUR MÂLE NS | NS MALE COUPLING | NS KUPPLER - VATERTEIL |
| 3 | 305979 | 2 | HM 22 P:1.5 8.8 ZBJ | ECROU MINCE | THIN NUT | FLACHE MUTTER |
| 4 | 308152 | 1 | | SOCLE | BASE | SOCKEL |
| 5 | 300519 | 1 | | COUVERCLE MACH 2 | MACH 2 COVER | ABDECKUNG MACH 2 |
| 6 | 300483 | 1 | | RESSORT | SPRING | FEDER |
| 7 | 312006 | 1 | | BROCHE | SPINDLE | BOLZEN |
| 8 | 305709 | 2 | F1/2 - M 22 X 150 | COUPLEUR FEMELLE NS | NS FEMALE COUPLING | NS-KUPPLERMUFFE |
| 81 | 305408 | 1 | D 16.4 X 2 | JOINT TORIQUE VERT | O-RING SEAL | O-RING DICHTUNG |
| 9 | 304849 | 2 | E 22 | CIRCLIPS | CIRCLIPS | SEGERING |
| 10 | 301372 | 1 | | ADHESIF "MACH 2 CONNECTORS" | "MACH 2 CONNECTORS" ADHESIVE | KLEBSTREIFEN "MACH 2 CONNECTORS" |